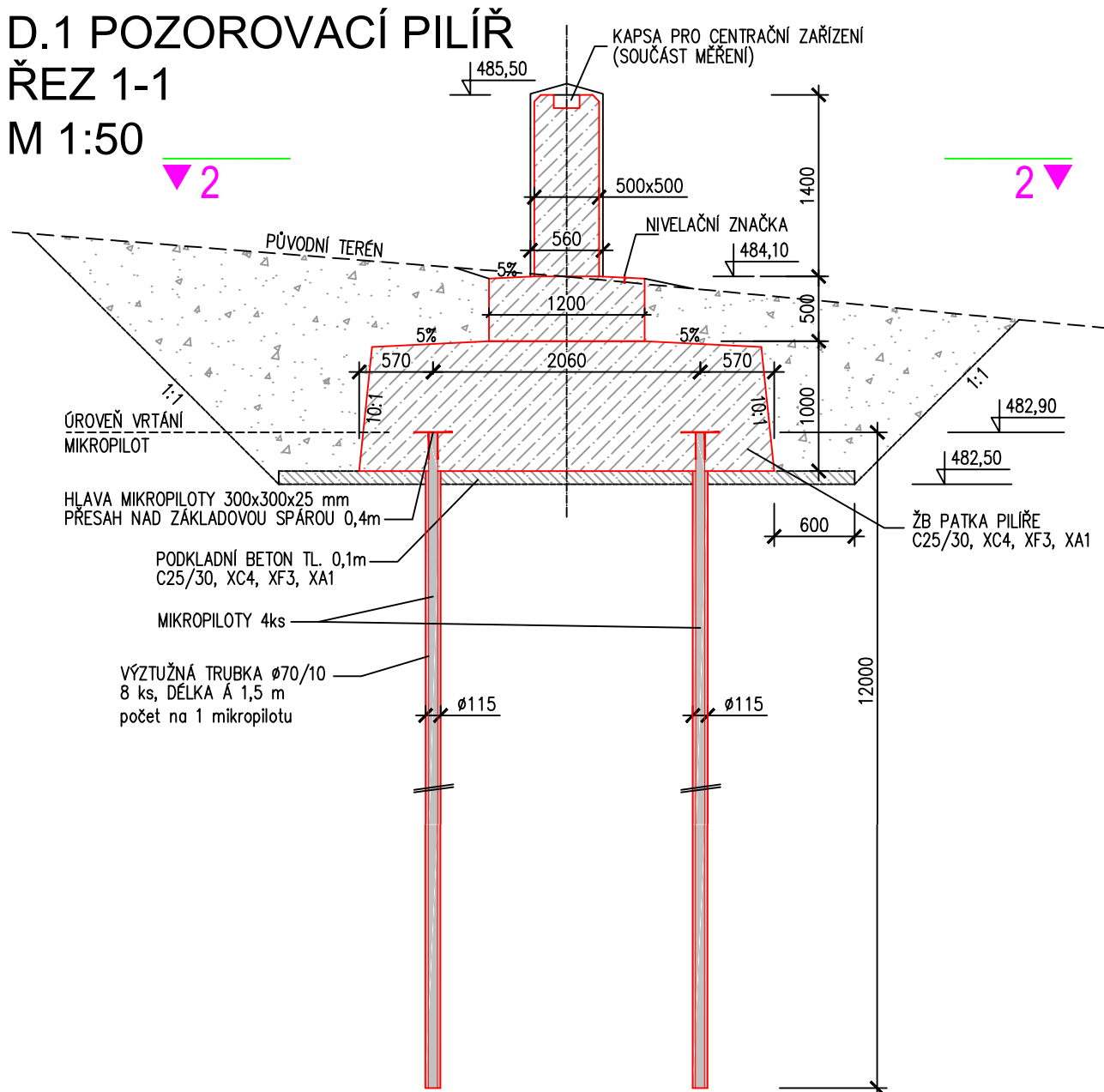
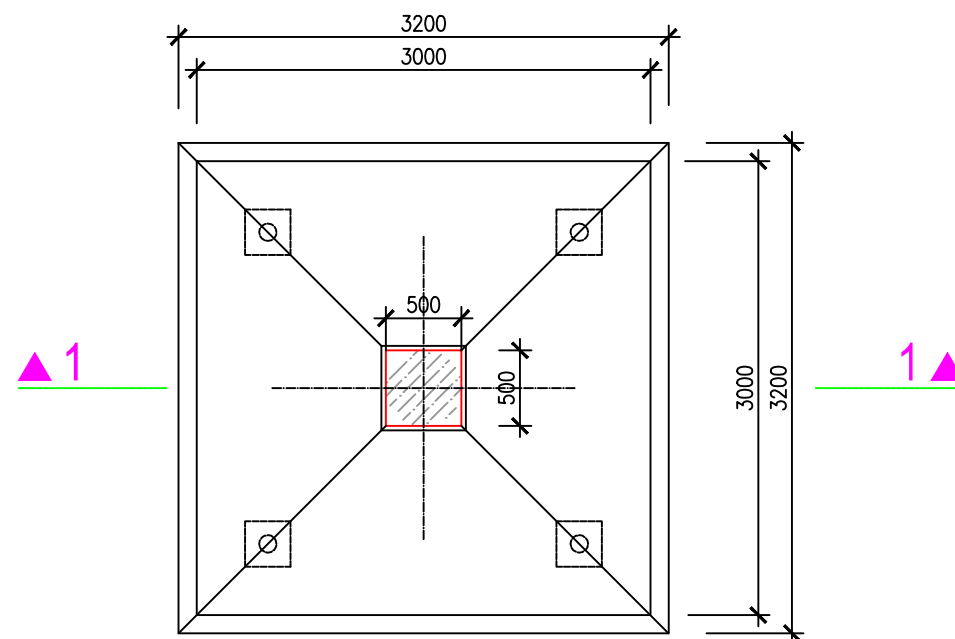


D.1 POZOROVACÍ PILÍŘ
ŘEZ 1-1
M 1:50

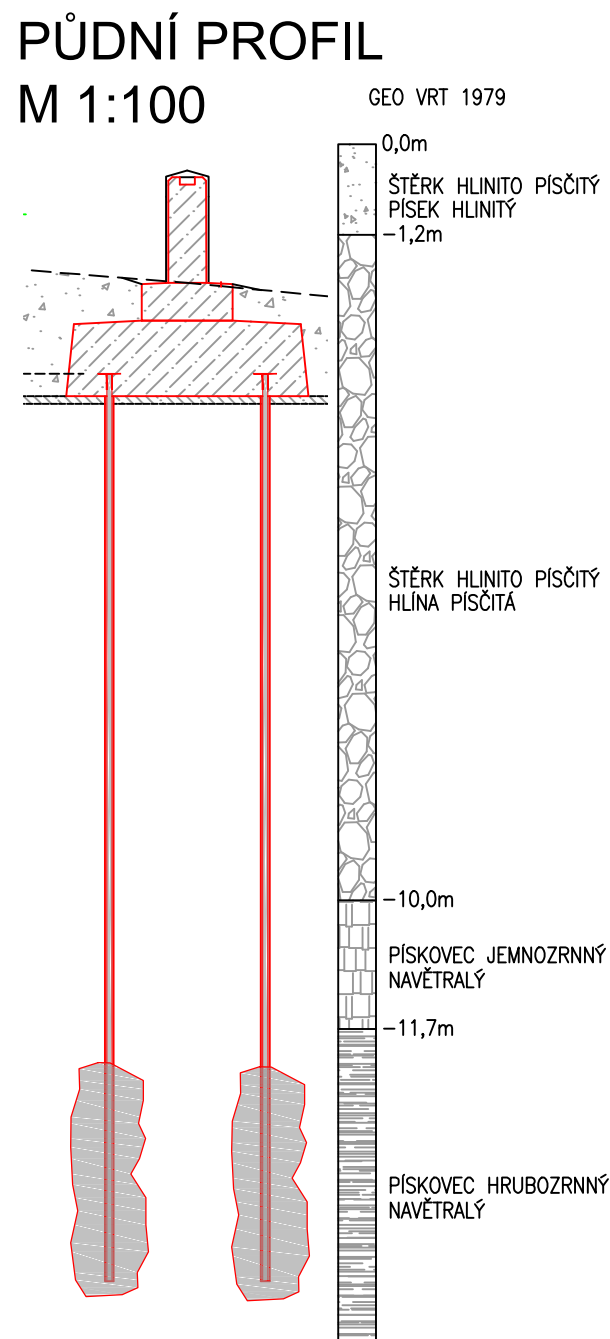


ŘEZ 2-2
M 1:50

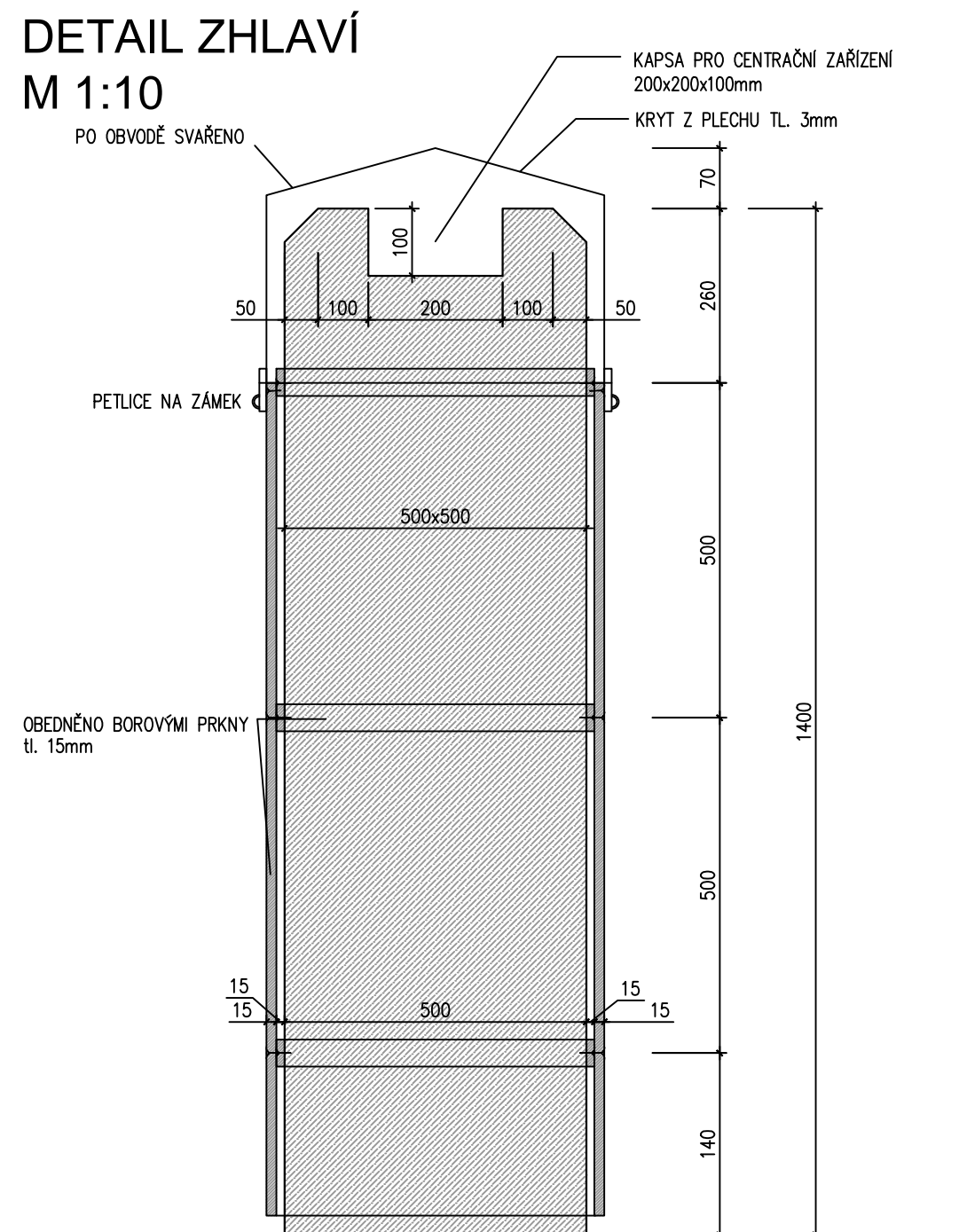


PŮDNÍ PROFIL

M 1:100




DETAIL ZHLAVÍ
M 1:10



VÝŠKOVÝ SYSTÉM: BALT PO VYROVNÁNÍ
SOUŘADNICOVÝ SYSTÉM: S-JTSK
KÓTOVÁNO V: mm

BETON: C 25/30
TŘÍDA PROSTŘEDÍ: XC4, XF3, XA1
OCEL: 10 505

VYPRACOVAL ING. J. HÖLL	KRESLIL ING. J. HÖLL	ZODP. PROJEKTANT ING. S. ŽATECKÝ	VEDOUCÍ ÚTVARU ING. J. HODÁK, Ph.D.	 VODNÍ DÍLA - TBD Pracoviště Brno : Studená 2, 638 00 Brno Tel.: 544 222 434, 544 525 120 Fax: 544 525 121 www.vdtbd.cz
INVESTOR POVODÍ MORAVY, s.p., DŘEVAŘSKÁ 11, 602 00 BRNO				
MÍSTO STAVBY KÚ. KAROLINKA, OBEC KAROLINKA - KRAJ ZLÍNSKÝ				
AKCE VD KAROLINKA - POZOROVACÍ PILÍŘ	PROJEKT Č. P 2831			ARCHIVNÍ Č.
DATUM 05 / 2019				STUPEŇ
FORMÁT 2 x A4				
PŘÍLOHA ŘEZ POZOROVACÍM PILÍŘEM A DETAIL ZHLAVÍ	MĚŘÍTKO 1 : 50			ČÍSLO PŘÍLOHY D.1